



## คู่มือ

### การตั้งชื่อ Computername และ Work Group



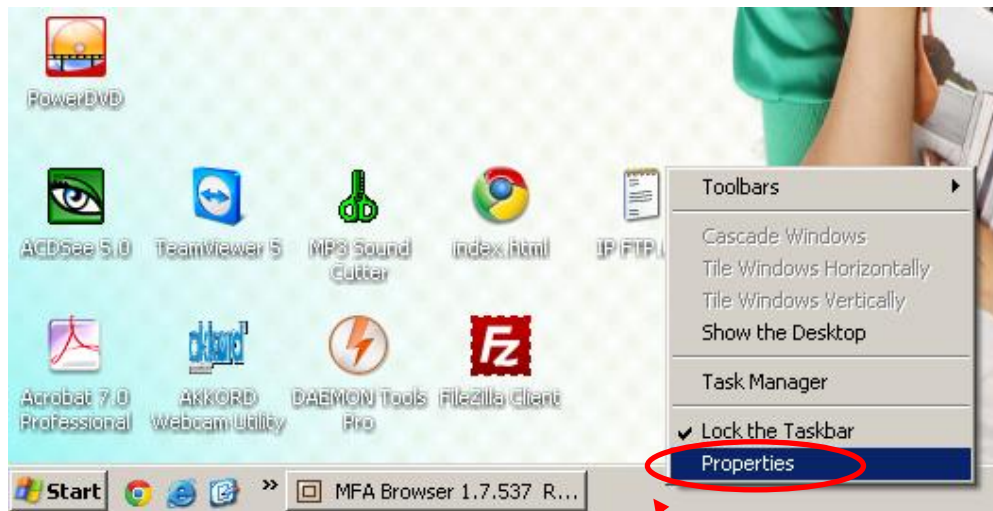
จัดทำโดย

กลุ่มงานสารสนเทศการพัฒนาชุมชน  
สำนักงานพัฒนาชุมชนจังหวัดขอนแก่น  
<http://khonkaen.cdd.go.th> โทร 043-246678

## แนวทางการกำหนดชื่อคอมพิวเตอร์และเวิร์กกรุ๊ป

### 1. สำหรับเครื่องคอมพิวเตอร์ระบบปฏิบัติการ Windows XP ให้ดำเนินการ ดังนี้

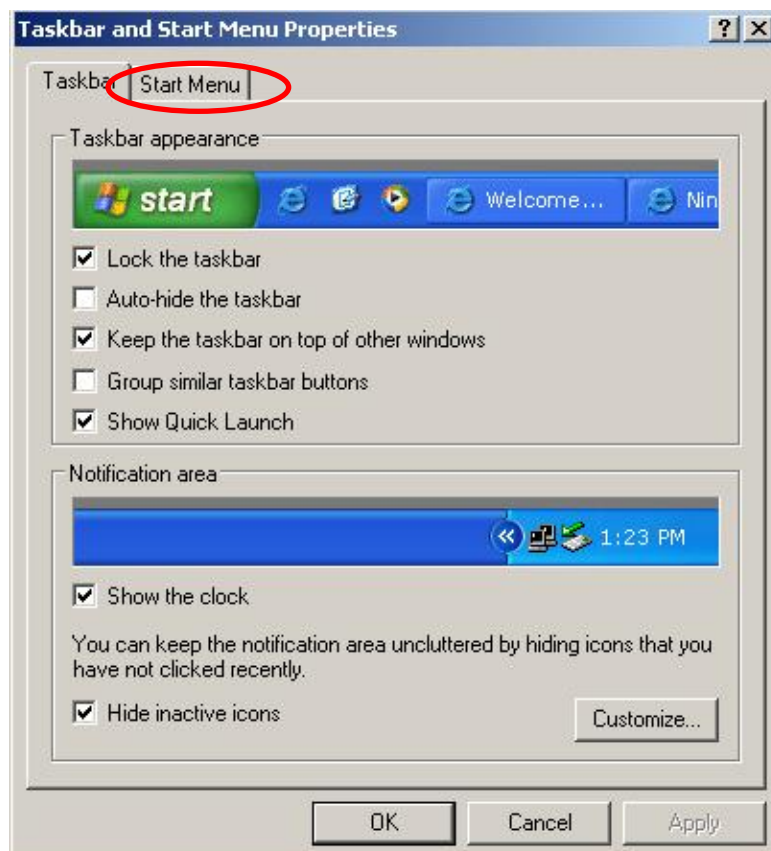
- 1.1 ก่อนที่จะตั้งชื่อคอมพิวเตอร์ให้ผู้ใช้งานทำการบันทึก (save) ไฟล์งานที่อยู่ระหว่างเปิดทำงาน
- 1.2 ให้ผู้ใช้งานคลิกเมาส์ขวาที่แถบ Task bar (ด้านล่างจอ) เลือก Properties ดังภาพ



รูปที่ 1

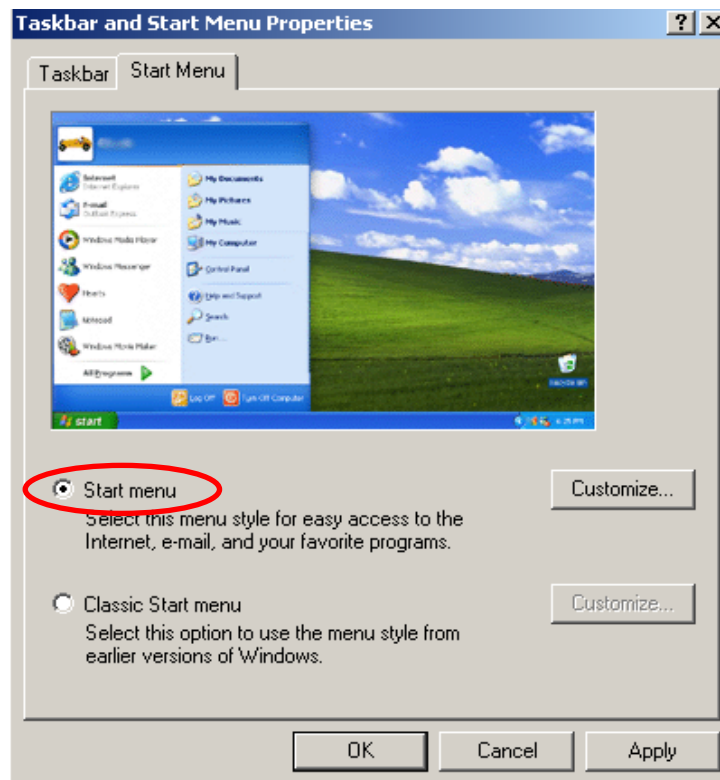
คลิกขวา

- 1.3 เมื่อหน้าต่างปรากฏขึ้น ให้เลือกแท็บ Start Menu ที่อยู่ด้านบน ดังภาพ



รูปที่ 2

1.4 จะปรากฏหน้าต่างขึ้นมา ให้คลิกเลือก **Start menu** ดังภาพ



รูปที่ 3

1.5 หน้าจอจะปรากฏหน้าต่างดังภาพ แล้วกดปุ่ม OK



รูปที่ 4

1.6 เมื่อคลิก Start ตรงมุมซ้ายล่าง จะปรากฏเมนูให้เห็น ดังภาพ  
(ถ้าเครื่องคอมพิวเตอร์ของผู้ใช้งานตั้งค่าเป็น Start menu อยู่แล้วก็ไม่ต้องดำเนินการตาม ข้อ 1.2-1.5)



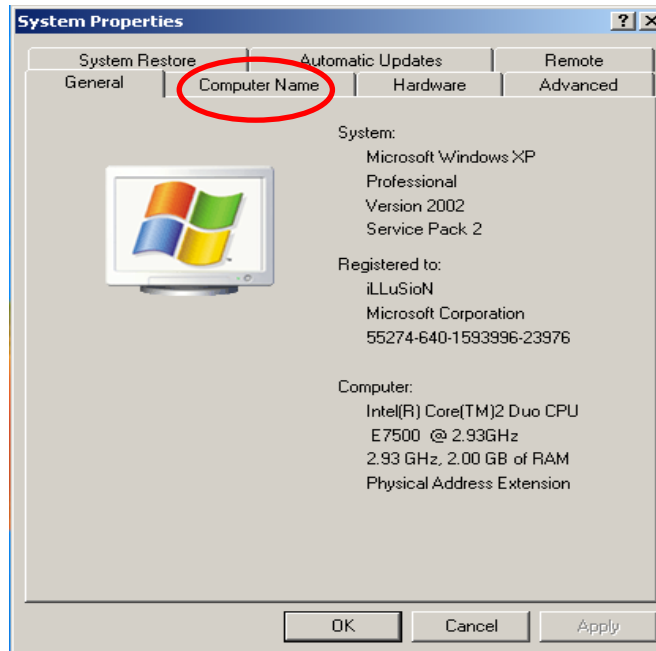
รูปที่ 5

1.7 เข้าสู่เมนูการตั้งชื่อคอมพิวเตอร์ ให้ผู้ใช้งานคลิกขวาที่ **My Computer** แล้วเลือก Properties ดังภาพ



รูปที่ 6

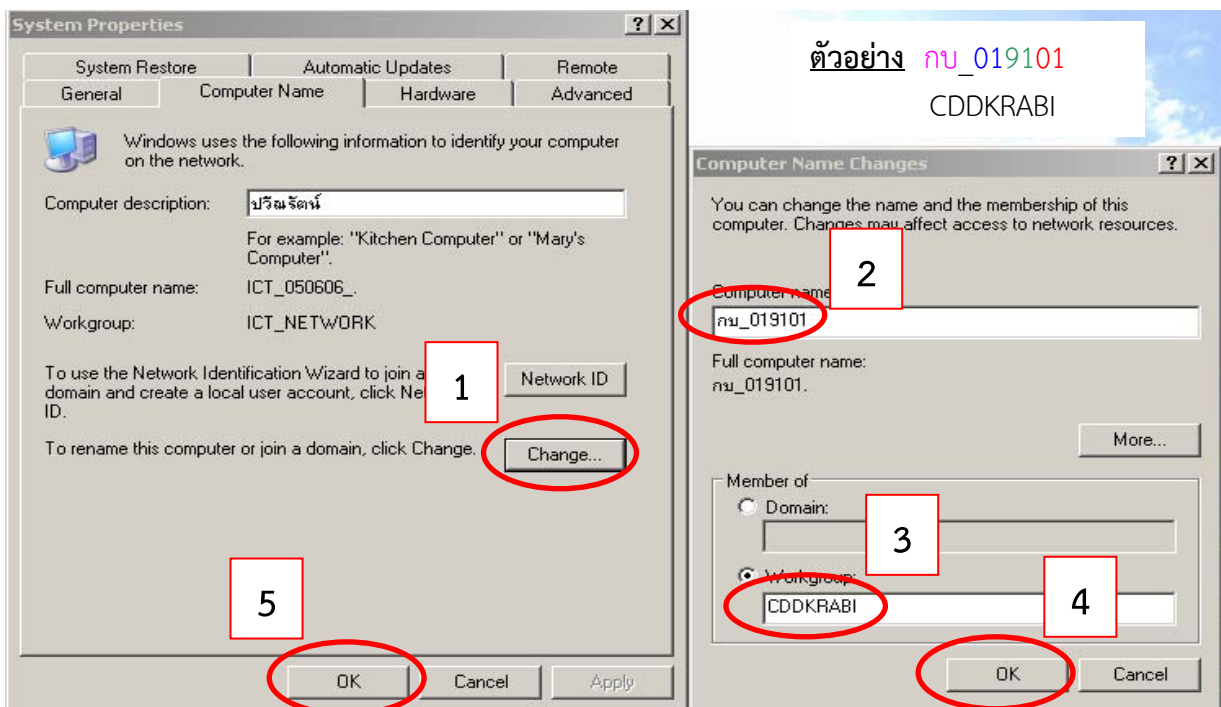
1.8 ปรากฏหน้าต่าง **System Properties** ให้คลิกที่แท็บ **Computer Name** ดังภาพ



รูปที่ 7

1.9 หน้าจอปรากฏหน้าต่าง **System Properties** ให้คลิก **Change** จะแสดงหน้าต่าง **Computer Name Change** ขึ้นมา ให้กำหนดชื่อคอมพิวเตอร์ โดยใส่อักษรชื่อย่อของหน่วยงานเป็นภาษาไทย ตามด้วยสัญลักษณ์ **\_** (underscore) ใส่ตัวเลขตัวที่ 1 และ 2 คือเลขรหัสจังหวัด ตัวเลขตัวที่ 3 และ 4 คือรหัสกลุ่มงาน/ฝ่าย และตัวเลขตัวที่ 5 และ 6 คือตัวเลขลำดับที่ของเครื่องคอมพิวเตอร์ที่กำหนดชื่อ เสร็จแล้วกดปุ่ม **OK**

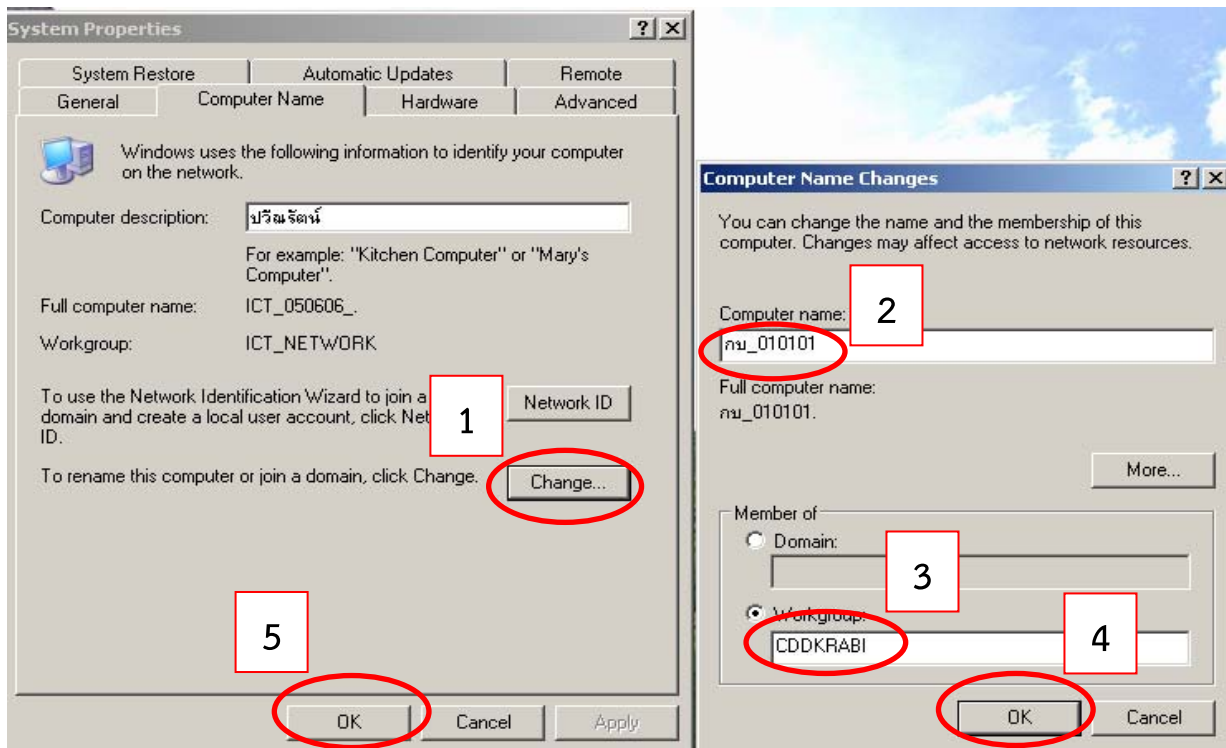
**ตัวอย่าง** (1) กบ\_019101 กบ คืออักษรชื่อย่อจังหวัดกระบี่ ตามด้วยสัญลักษณ์ **\_** (underscore) 01 คือรหัสจังหวัด 91 คือรหัสฝ่ายอำนวยการ และ 01 คือลำดับเครื่องคอมพิวเตอร์ที่กำหนดชื่อ ในที่นี้ 01 คือ เครื่องคอมพิวเตอร์เครื่องที่ 1 ดังภาพ หลังจากกำหนดชื่อคอมพิวเตอร์แล้ว ให้กำหนดเวิร์กกรุ๊ปโดยพิมพ์ชื่อเวิร์กกรุ๊ปตามที่กรมฯ กำหนด ดังตัวอย่าง คือ **CDDKRABI** ดังหมายเลข 3 แล้วคลิก **OK** ตามหมายเลข 4 และคลิก **OK** อีกครั้งตามหมายเลข 5



รูปที่ 8

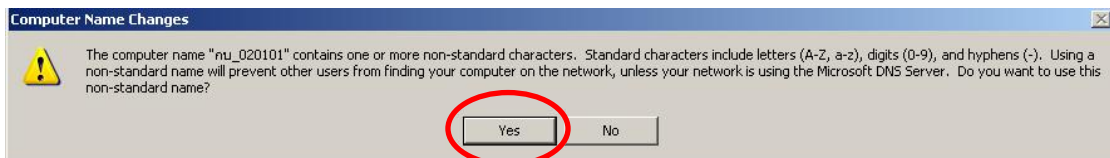


ตัวอย่าง (2) กบ\_010101 กบ คือ อักษรชื่อย่อจังหวัดกระบี่ ตามด้วยสัญลักษณ์ \_ (underscore) 01 คือรหัสอำเภอ (สพอ. เมืองกระบี่) และ 01 คือตัวเลขบอกลำดับที่ของเครื่องคอมพิวเตอร์ ในที่นี้ 01 คือ เครื่องคอมพิวเตอร์เครื่องที่ 1 ดังภาพ หลังจากกำหนดชื่อคอมพิวเตอร์แล้ว ให้กำหนดเวิร์กกรุปโดยพิมพ์ชื่อเวิร์กกรุปตามที่กรมฯ กำหนด ดังตัวอย่าง คือ CDDKRABI ดังหมายเลข 3 แล้วคลิก OK ตามหมายเลข 4 และคลิก OK อีกครั้งตามหมายเลข 5



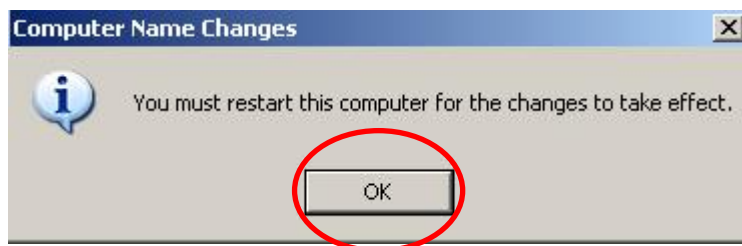
รูปที่ 9

1.10 เมื่อกำหนดชื่อคอมพิวเตอร์เสร็จ กดปุ่ม OK แล้ว จะมีหน้าต่างดังภาพ ให้กดปุ่ม Yes



รูปที่ 10

1.11 เมื่อกดปุ่ม Yes แล้วจะมีหน้าต่างให้ Restart เครื่อง ให้กดปุ่ม OK และให้ Restart เครื่องทุกครั้งที่มีการเปลี่ยนชื่อคอมพิวเตอร์ ดังภาพ



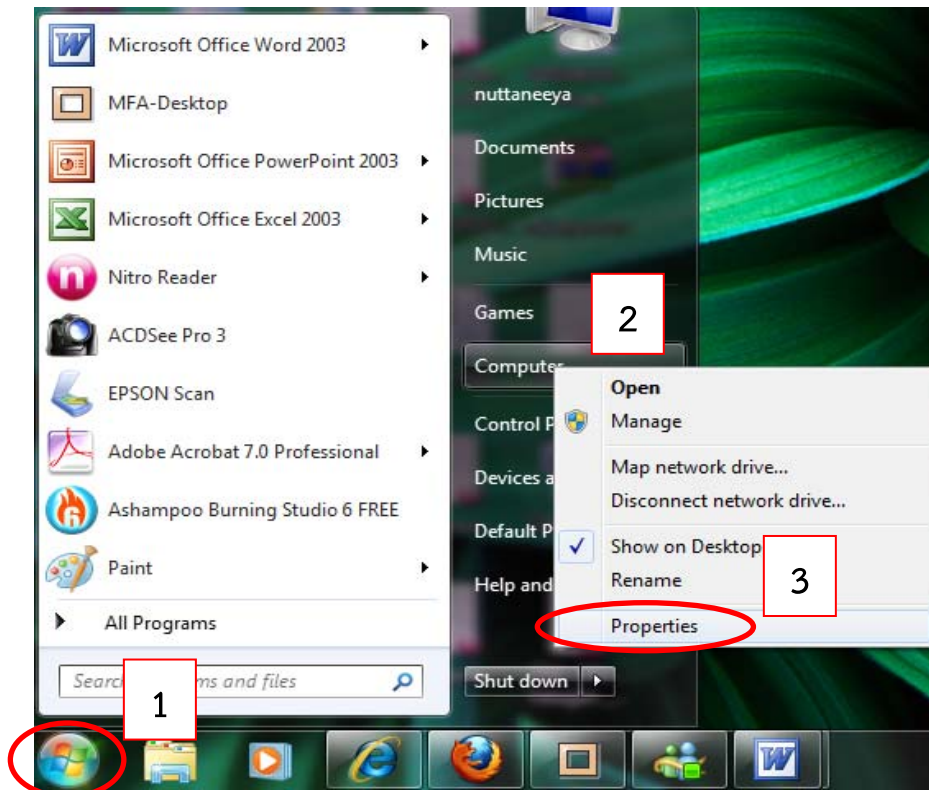
รูปที่ 11

หมายเหตุ ในกรณีที่ทำการเปลี่ยนชื่อเครื่องคอมพิวเตอร์ (Computer Name) หากเครื่องคอมพิวเตอร์เครื่องนั้นมีการ Share Printer ต้องตั้งค่า Share Printer ใหม่

## 2. สำหรับเครื่องคอมพิวเตอร์ที่ระบบปฏิบัติการ Windows 7 ให้ดำเนินการ ดังนี้

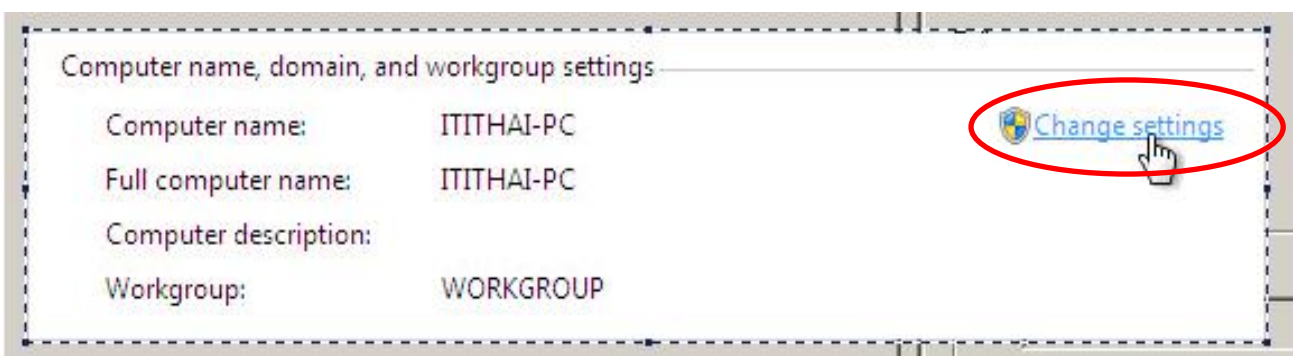
ก่อนที่จะกำหนดชื่อคอมพิวเตอร์ให้ผู้ใช้งานทำการบันทึก (save) ไฟล์งานที่อยู่ระหว่างเปิดทำงาน

2.1 การกำหนดชื่อคอมพิวเตอร์ ให้ผู้ใช้งานคลิกที่ **Start** แล้วคลิกขวาที่ **Computer** เลือก Properties ดังภาพ



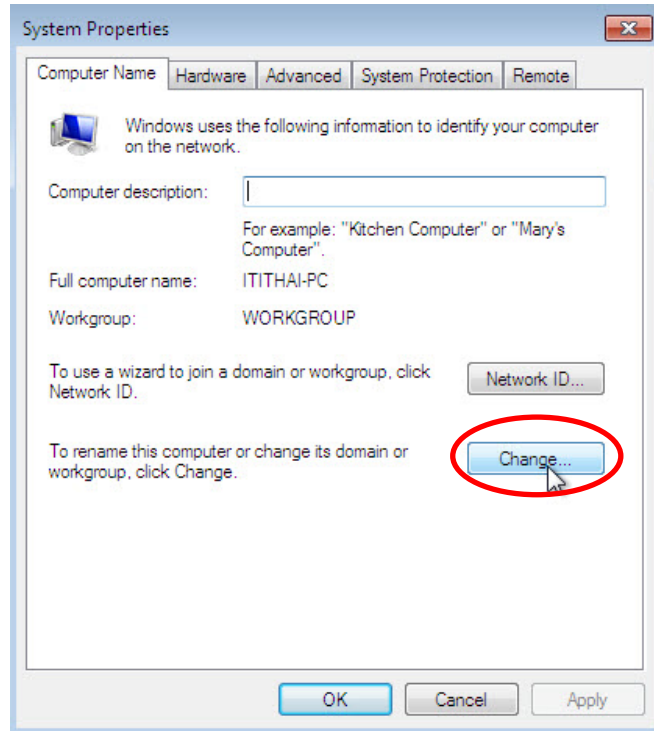
รูปที่ 12

2.2 หน้าจอจะปรากฏหน้าต่างขึ้นมา ให้คลิกข้อความ [Change setting](#) ดังภาพ



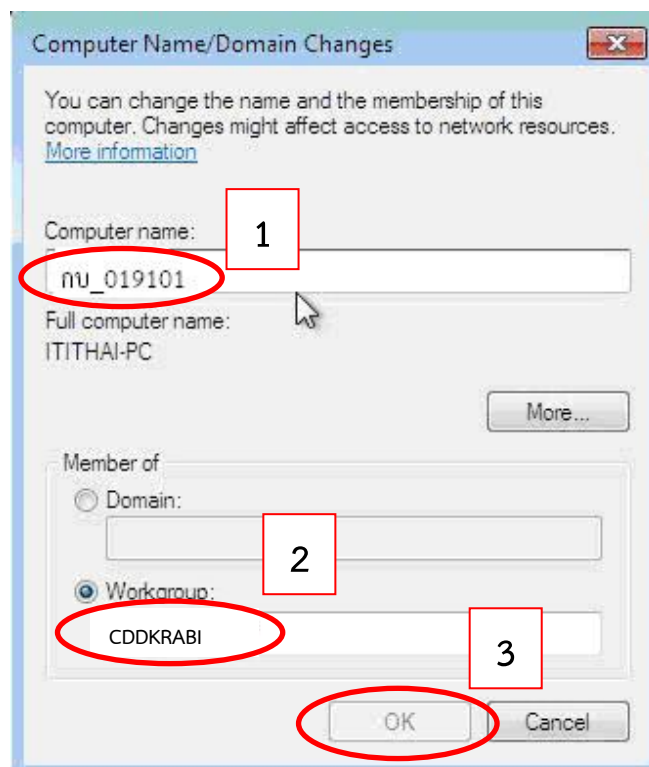
รูปที่ 13

2.3 จะปรากฏหน้าต่าง **System Properties** จากนั้นให้คลิกเลือก **Change** ดังภาพ



รูปที่ 14

2.4 หน้าจอจะปรากฏหน้าต่าง **Computer Name/Domain Change** ในหน้าต่างนี้ให้ผู้ใช้งานกำหนดชื่อคอมพิวเตอร์ในช่อง **Computer Name** ดังหมายเลข 1 และกำหนดเวิร์กกรุปโดยพิมพ์ชื่อเวิร์กกรุปตามแนวทางที่กรมฯ กำหนด ดังตัวอย่างคือ **CDDKRABI** ดังหมายเลข 2 แล้วคลิก **OK** ตามหมายเลข 3

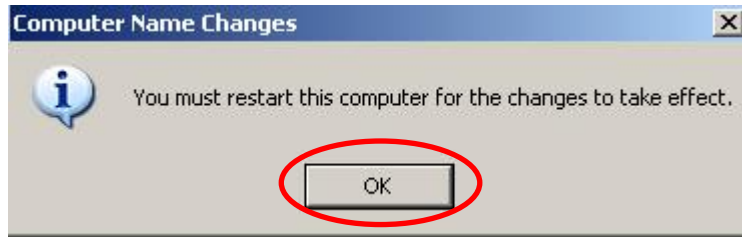


รูปที่ 15



2.5 เมื่อกำหนดชื่อคอมพิวเตอร์เสร็จ กดปุ่ม OK แล้ว อาจมีหน้าต่างขึ้นมา ให้กดปุ่ม Yes

2.6 เมื่อกดปุ่ม Yes แล้วจะมีหน้าต่างให้ Restart เครื่อง ให้กดปุ่ม OK และให้ Restart เครื่องทุกครั้งที่มีการเปลี่ยนชื่อคอมพิวเตอร์ ดังภาพ



รูปที่ 16

**หมายเหตุ** ในกรณีที่ทำการเปลี่ยนชื่อเครื่องคอมพิวเตอร์ (Computer Name) หากเครื่องคอมพิวเตอร์เครื่องนั้นมีการ Share Printer ต้องตั้งค่า Share Printer ใหม่

\*\*\*\*\*

การตั้งชื่อ Computer Name, Work Group, Eset Endpoint Version 6.6.2089.2

จังหวัดขอนแก่น

ที่	จังหวัด/อำเภอ	รหัสคอมพิวเตอร์	WorkGroup
1	ฝ่ายอำนวยการ	ขก_0591	CDDKHONKAEN
	กลุ่มงานยุทธศาสตร์	ขก_0592	CDDKHONKAEN
	กลุ่มงานสารสนเทศ	ขก_0593	CDDKHONKAEN
	กลุ่มงานส่งเสริม	ขก_0594	CDDKHONKAEN
2	เมืองขอนแก่น	ขก_0501	CDDKHONKAEN
3	บ้านฝาง	ขก_0502	CDDKHONKAEN
4	พระยืน	ขก_0503	CDDKHONKAEN
5	หนองเรือ	ขก_0504	CDDKHONKAEN
6	ชุมแพ	ขก_0505	CDDKHONKAEN
7	สีชมพู	ขก_0506	CDDKHONKAEN
8	น้ำพอง	ขก_0507	CDDKHONKAEN
9	อุบลรัตน์	ขก_0508	CDDKHONKAEN
10	กระนวน	ขก_0509	CDDKHONKAEN
11	บ้านไผ่	ขก_0510	CDDKHONKAEN
12	เปือยน้อย	ขก_0511	CDDKHONKAEN
13	พล	ขก_0512	CDDKHONKAEN
14	แวงใหญ่	ขก_0513	CDDKHONKAEN
15	แวงน้อย	ขก_0514	CDDKHONKAEN
16	หนองสองห้อง	ขก_0515	CDDKHONKAEN
17	ภูเวียง	ขก_0516	CDDKHONKAEN
18	มัญจาคีรี	ขก_0507	CDDKHONKAEN
19	ชนบท	ขก_0518	CDDKHONKAEN
20	เขาสวนกวาง	ขก_0519	CDDKHONKAEN
21	ภูผาม่าน	ขก_0520	CDDKHONKAEN
22	ซำสูง	ขก_0521	CDDKHONKAEN
23	โคกโพธิ์ไชย	ขก_0522	CDDKHONKAEN

การตั้งชื่อ Computer Name, Work Group, Eset Endpoint Version 6.6.2089.2

จังหวัดขอนแก่น

ที่	จังหวัด/อำเภอ	รหัสคอมพิวเตอร์	WorkGroup
24	หนองนาคำ	ขก_0523	CDDKHONKAEN
25	บ้านแฮด	ขก_0524	CDDKHONKAEN
26	โนนศิลา	ขก_0525	CDDKHONKAEN
27	เวียงเก่า	ขก_0526	CDDKHONKAEN